

# Rejoignez la caisse commune de l'alimentation





# La Sécurité Sociale de l'alimentation (SSA) ... C'est quoi ?

## ELLE REPOSE SUR TROIS PILIERS



## QUELS SONT LES OBJECTIFS DE LA SSA ?

**Mettre en œuvre un droit à l'alimentation durable**

**Transformer le système agricole et alimentaire vers un système plus juste, plus vertueux pour l'environnement et plus démocratique**



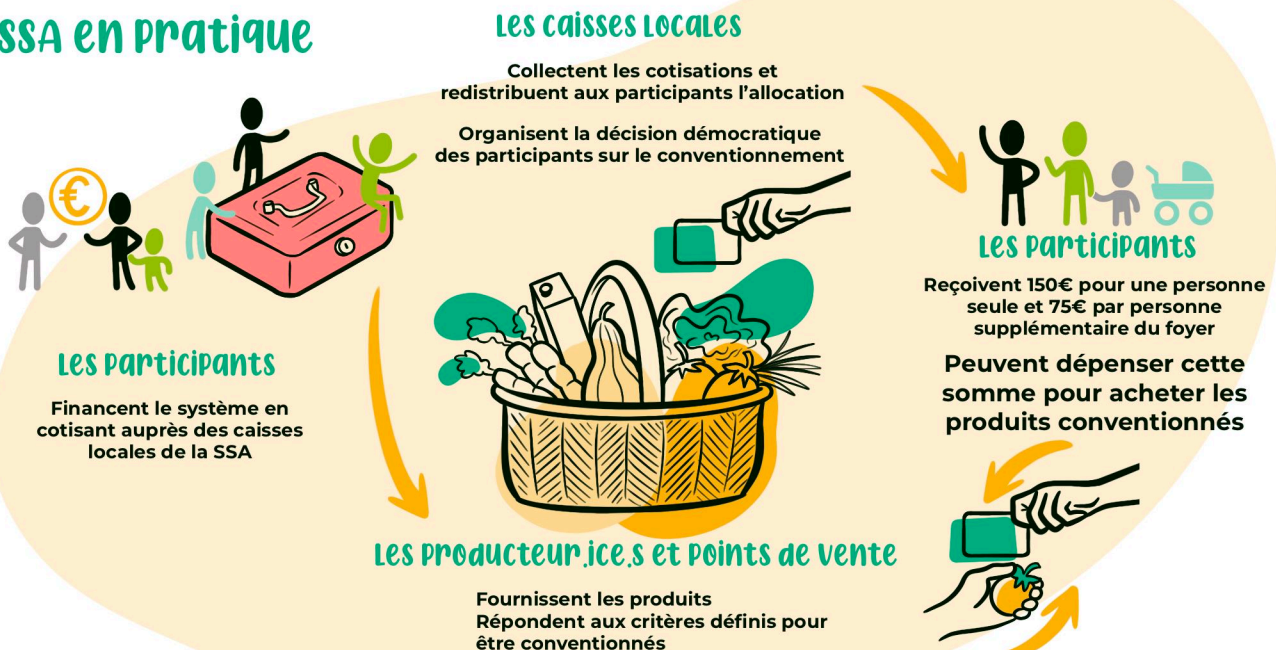
A l'échelle nationale, l'objectif consiste à créer une nouvelle branche de la Sécurité Sociale, pour y intégrer l'alimentation. La caisse commune de l'alimentation en Gironde propose une expérimentation inspirée du projet de Sécurité Sociale de l'Alimentation.

## A QUELS ENJEUX CELA RÉPOND ?

**La SSA est une proposition qui vise à faire évoluer le système agricole et alimentaire actuel afin de :**

- ✓ Garantir une alimentation durable, saine et accessible pour tous et toutes
- ✓ Rémunérer décemment les paysans et paysannes
- ✓ Répondre aux enjeux de la transition écologique

## LA SSA EN PRATIQUE



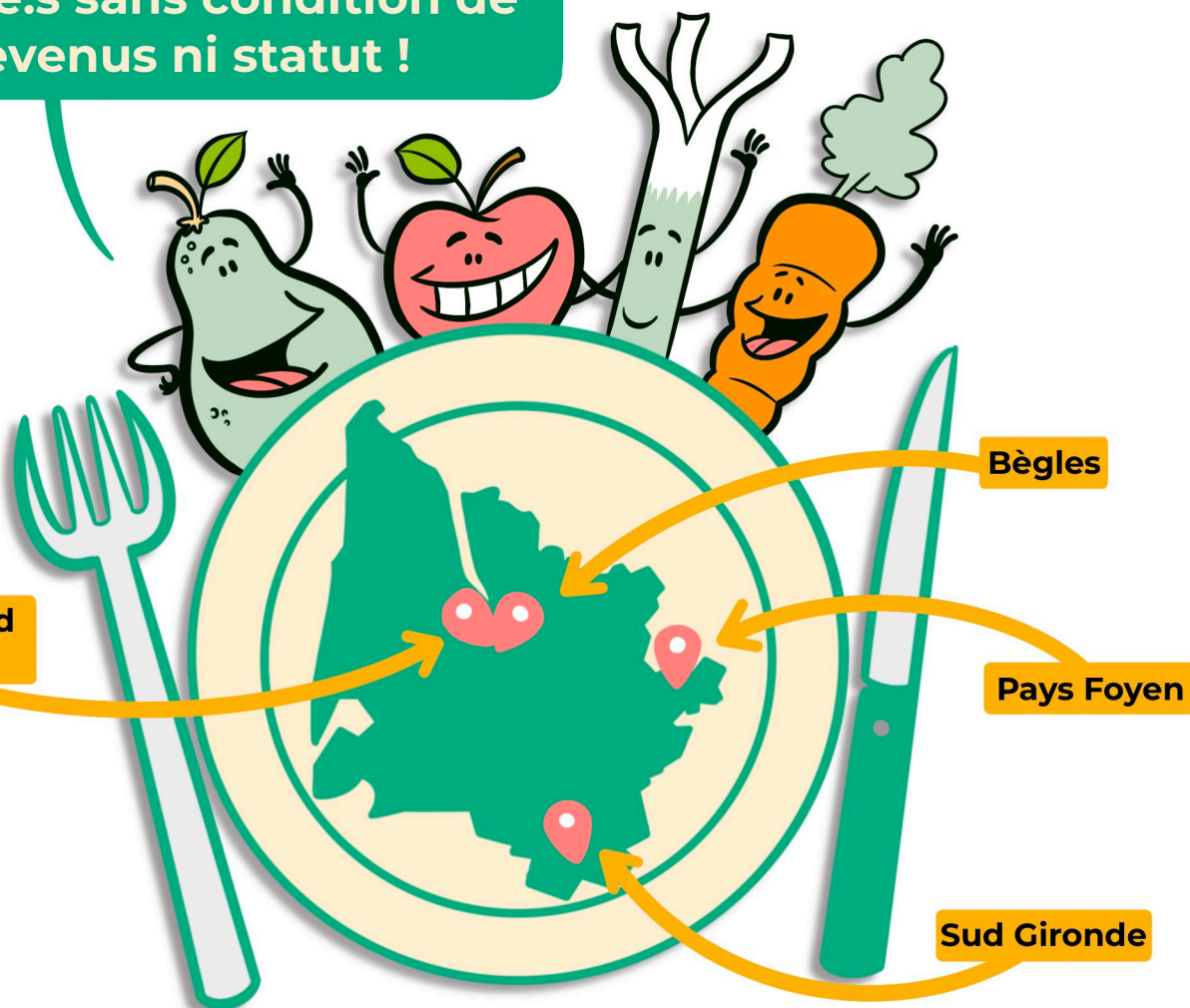
# Où, quand, comment ?

**1 an** à partir d'avril 2024

**4 territoires** : Bordeaux Nord-La Benauge, Bègles, Pays Foyen, Sud Gironde

**400 personnes environ**, 100 pers/territoire

**Candidatures ouvertes à tous.te.s sans condition de revenus ni statut !**



**COTISER SELON SES MOYENS, RECEVOIR SELON SES BESOINS**

ALLOCATION de 150€ POUR UNE PERSONNE SEULE + 75€ PAR PERSONNE SUPPLÉMENTAIRE DU foyer, à utiliser dans LES commerces conventionnés (épiceries, marchés...)  
cotisation autodéterminée



**Je suis intéressé.e pour participer**

Tournez la page





# Comment participer ?

Les habitant.e.s des territoires d'expérimentation intéressé.e.s  
pourront candidater de la manière suivante :

Du **15 Février** au **13 Mars 2024**

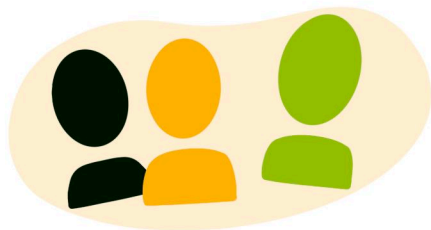


➡ **Remplissage du formulaire de  
pré-candidature**

Ce formulaire pourra aussi être rempli  
sur des temps de permanences dans  
chacun des territoires

➡ **Participation à une réunion  
d'information pour confirmer  
la candidature**

Dates données en fin de formulaire



**Où vous rendre dans un des lieux suivants, en demandant à  
vous adresser à un.e animateur.ice d'Acclimat'Action :**

**Bègles :** Centre Social et Culturel de l'Estey, 20 Rue Pierre et Marie  
Curie, 33130 Bègles

**Bordeaux :** Centre Social Bordeaux Nord 58 Rue Joséphine, 33300  
Bordeaux OU Maison du Projet Urbain Joliot Curie, 24 Rue du  
Professeur Calmette, 33100 Bordeaux

**Pays Foyen :** Maison du Paysage et de l'Alimentation, 41, Rue Victor  
Hugo, 33220 Ste.-Foy-la-Grande.

**Sud Gironde :** La Boussole 74 Rte de Bazas, 33840 Captieux

**Pour toute question, vous pouvez contacter :**

**Le collectif Acclimat'Action par e-mail :** [acclimataction@gmail.com](mailto:acclimataction@gmail.com)

**Le Département de la Gironde, Mission Agenda 21 :** 05 56 99 67 64

## Confirmation d'inscription

Suite à un tirage au sort si le nombre de candidatures est trop élevé, un  
message vous sera envoyé le 15 mars pour confirmer ou non votre inscription.

## Prochains rendez-vous :

**19 mars 2024 :** Journée de lancement

**Avril :** Début de l'expérimentation

Pour en savoir plus : [caisse-alimentaire-ssa-gironde.fr](http://caisse-alimentaire-ssa-gironde.fr) ou [acclimataction.fr](http://acclimataction.fr)