



IDÉE REÇUE N°6

« LE LOCAL C'EST L'IDÉAL »

C'est évident :
Il faut développer le local



ON EXPORTE
TROP

Nos besoins

UN ACCÈS
à une alimentation

• LOCALE

• NUTRITIVE

• DURABLE

C'est quoi au fait « le local » ???
(COMMUNE? DÉPARTEMENT? FRANCE? DOM-TOM? ...)

Autour de chez moi ...
... il n'y a que des pissenlits

J'♥ la cuisine du monde, moi ...

De quel point de vue parle-t-on?

Celui du consommateur ...
... ou du producteur?



240 000 hectares

50% de
viticulture

Parfum
Girondin

* Il nous en faudrait le double!

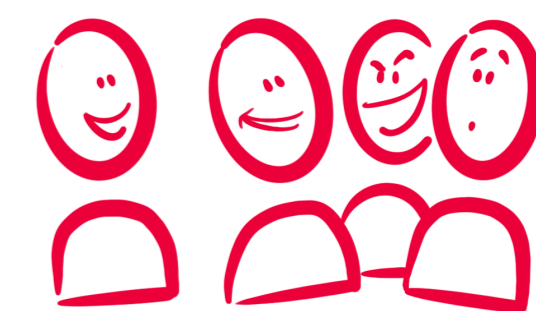


IDÉE REÇUE : LE LOCAL C'EST L'IDÉAL

LES TERMES DÉCORTIQUÉS



DÉFINITION DU LOCAL SELON LE GROUPE



**LE LOCAL C'EST CE QUI EST PRODUIT ET TRANSFORMÉ
DANS UN RAYON RESTREINT**

- AVEC UNE PRODUCTION ET UNE TRANSFORMATION :

DE QUALITÉ ET RESPECTUEUSE DE L'ENVIRONNEMENT
RESPECTUEUSE DES CONDITIONS DE TRAVAIL
QUI A UN PRIX LE PLUS JUSTE POSSIBLE ENTRE PRODUCTEURS-TRICES,
TRANSFORMATEURS-EUSES ET MANGEURS-EUSES
DANS UN CLIMAT DE CONFIANCE ET DE TRANSPARENCE

- DANS UN RAYON DE 200- 250 KM :

QUI CORRESPOND À L'ÉCHELON RÉGIONALE (GRANDE RÉGION SANS
ÊTRE LIMITÉ AUX FRONTIÈRES ADMINISTRATIVES)
QUI PEUT INCLURE LE PAYS MITOYEN LE PLUS PROCHE
QUI INCLUT UNE SPÉCIFICITÉ POUR LES DROM-COM SUR UN
PRINCIPE DE SOLIDARITÉ : POSSIBILITÉ DE S'APPROVISIONNER
RÉCIPROQUEMENT SI RESPECT DES CRITÈRES DE QUALITÉ SSA

COMPLÉMENTS DE CHRISTOPHE ALLIOT (BASIC)



IL N'Y A PAS DE DÉFINITION OFFICIELLE DU LOCAL.

UNE ATTIRANCE FORTE ET RÉCENTE POUR LE LOCAL, QUI REPRÉSENTE UN
IMAGINAIRE DE CONFIANCE POUR LES MANGEURS-EUSES QUI VOIENT
LES LABELS ET LES SCANDALES S'ACCUMULER.

MAIS LE LOCAL N'A PAS FORCÉMENT TOUTES LES VERTUS QU'ON LUI PRÊTE
: PAR EXEMPLE AVEC LES MÉCANISMES DU COMMERCE MONDIAL CE QUI
VIENT DE LOIN NE COÛTE PAS FORCÉMENT PLUS CHER.

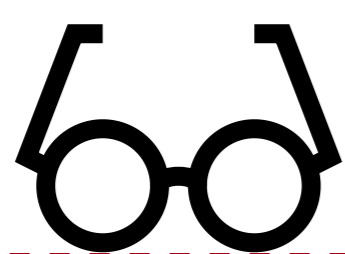
(EXEMPLE BANANE VS POMME)



IDÉE REÇUE : LE LOCAL C'EST L'IDÉAL

RENCONTRE AVEC CHRISTOPHE ALLIOT (BASIC)

UNE ALIMENTATION 100% RÉGIONALE POSSIBLE MAIS AVEC D'IMPORTANTES CHANGEMENTS



SI LE LOCAL N'EST PAS ACCESSIBLE, CE N'EST PAS QU'UNE QUESTION DE PRIX : IL RESTE LES BARRIÈRES SOCIALE, CULTURELLE, GÉOGRAPHIQUE ET LE MANQUE D'ACCÈS PRATIQUE À CERTAINS LIEUX

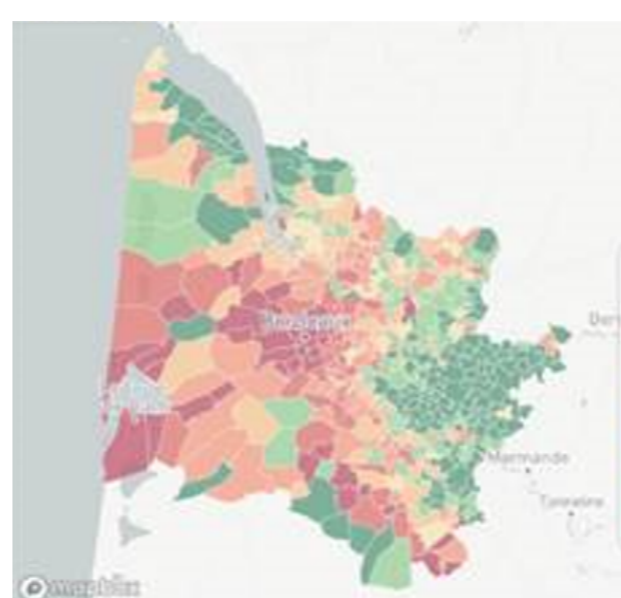


LE LOCAL REPRÉSENTE UN TRÈS FAIBLE % DE NOTRE CONSOMMATION



IL NE FAUT PAS OUBLIER L'INDUSTRIE ALIMENTAIRE CAR LA PLUPART DE NOS INGRÉDIENTS SONT TRANSFORMÉS : OR LE POTENTIEL NOURRICIER DE L'AGRO-INDUSTRIE LOCALE EST INSUFFISANT

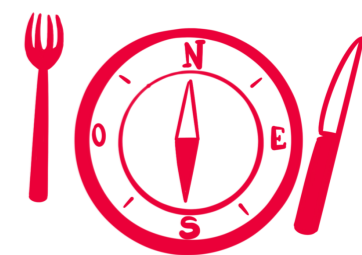
IL N'EST PAS POSSIBLE DE NOURRIR LES GIRONDINS AVEC CE QU'ON PEUT PRODUIRE EN GIRONDE



S'IL Y A DES COOPÉRATIONS ENTRE TERRITOIRES

SI ON RÉCUPÈRE DES SURFACES AGRICOLES GRÂCE À L'ÉVOLUTION IMPORTANTE DES PRATIQUES ALIMENTAIRES ET DES CHOIX DE PRODUCTIONS AGRICOLES

2 DIRECTIONS POSSIBLES



SOIT ON MISE SUR LA SOBRIÉTÉ ET L'ÉVOLUTION DES PRATIQUES AGRICOLES ET ALIMENTAIRES (MOINS DE GASPILLAGE, MOINS ANIMALE)

SOIT ON MISE SUR LE PROGRÈS TECHNIQUE (LES TOITS, LES TOURS, L'AQUAPONIE...)



IDÉE REÇUE : LE LOCAL C'EST L'IDÉAL

SUJETS APPROFONDIS AVEC L'APPUI DE ANNA FAUCHER (LET'S FOOD CITIES)

I/ RÉDUIRE LE GASPILLAGE ALIMENTAIRE POUR AUGMENTER NOTRE POTENTIEL NOURRICIER

DANS LE MONDE



ENVIRON 30% DE CE QUI EST PRODUIT EST GASPILLÉ
(NATIONS UNIES)

→ 14 % DES ALIMENTS PRODUITS SONT PERDUS ENTRE LA RÉCOLTE ET LA VENTE AU DÉTAIL.

→ 17 % DE LA PRODUCTION ALIMENTAIRE MONDIALE TOTALE RESTANTE EST GASPILLÉE.

EN FRANCE



32 % EN PHASE DE PRODUCTION
21 % EN PHASE DE TRANSFORMATION
14 % EN PHASE DE DISTRIBUTION
33 % EN PHASE DE CONSOMMATION

(ADEME)

SURPRODUCTIONS
DUES À LA
FLUCTUATION DE LA
DEMANDE,
SATURATION DES
MARCHÉS OU TROP
GRANDE VOLATILITÉ
DES PRIX

MAUVAIS
RENDEMENTS
DONC PAS INTÉRÊT
À RÉCOLTER

CONTRAINTES
TECHNIQUES QUI
RENDENT
IMPOSSIBLE LA
RÉCOLTE

PROBLÈMES
DE
STOCKAGE

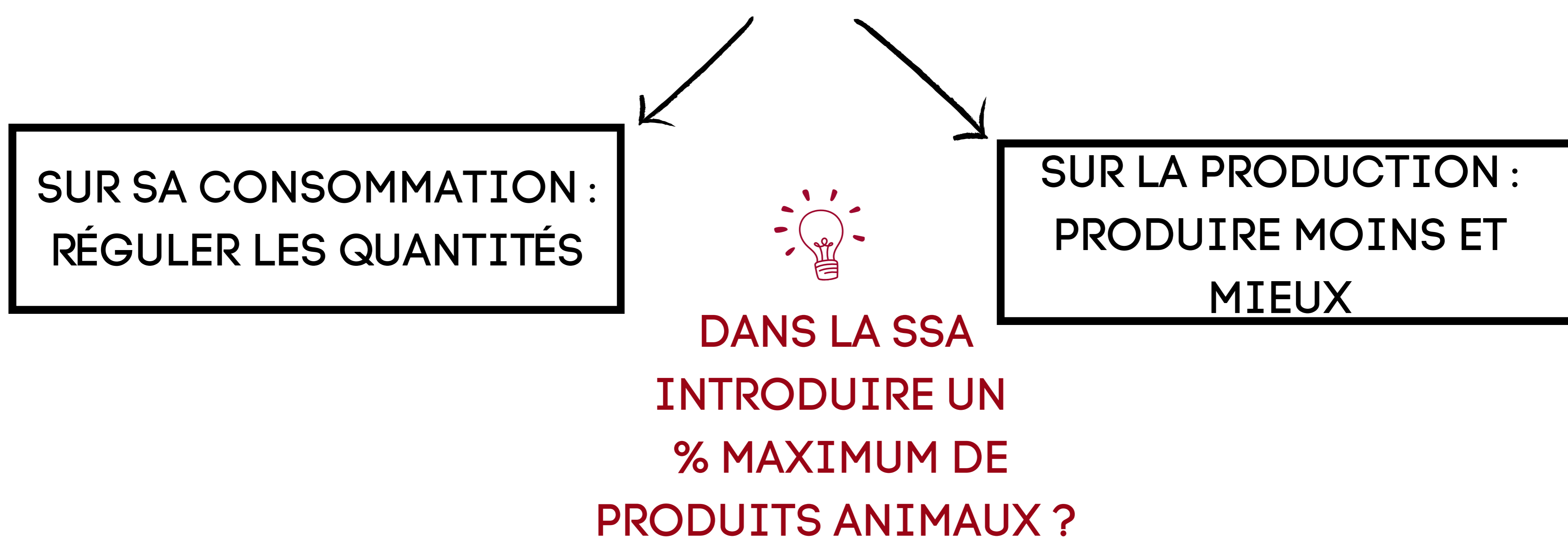


IDÉE REÇUE : LE LOCAL C'EST L'IDÉAL

SUJETS APPROFONDIS AVEC L'APPUI DE ANNA FAUCHER (LET'S FOOD CITIES)

2/ RÉDUIRE LA PRODUCTION ANIMALE POUR RÉCUPÉRER DES SURFACES AGRICOLES ET AUGMENTER NOTRE POTENTIEL NOURRICIER

L'ÉLEVAGE DES RUMINANTS (BOVINS ET OVINS) EST LE PLUS IMPACTANT EN TERME DE SURFACES AGRICOLES (PRAIRIES ET CULTURES POUR LEUR ALIMENTATION)



SI CELA PERMET EN THÉORIE DE RÉCUPÉRER DES SURFACES AGRICOLES POUR DÉVELOPPER LES CULTURES MANQUANTES, ON NE PEUT TOUTEFOIS PAS PRODUIRE TOUT LES TYPES DE CULTURES SUR LES SOLS RÉCUPÉRÉS (EXEMPLES PRAIRIES HUMIDES OU SOLS PAUVRES)



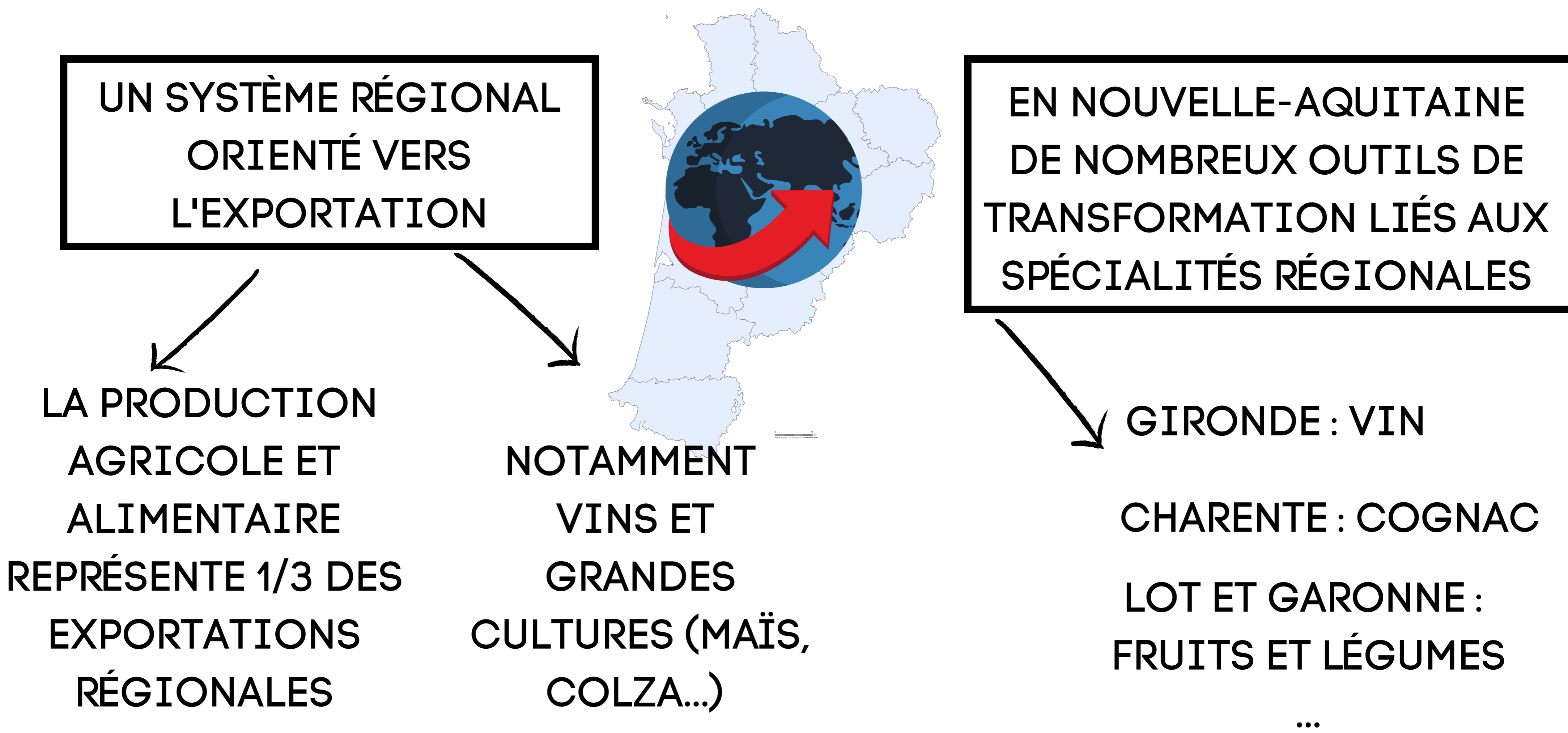
L'ÉLEVAGE RESTE UNE DIMENSION IMPORTANTE DE L'AGRICULTURE : POUR L'APPORT D'ENGRAIS ET DE MATIÈRES ORGANIQUES AFIN D'APPORTER LES NUTRIMENTS NÉCESSAIRES AUX CULTURES



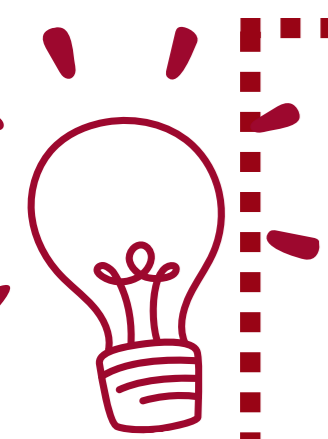
IDÉE REÇUE : LE LOCAL C'EST L'IDÉAL

SUJETS APPROFONDIS AVEC L'APPUI DE ANNA FAUCHER (LET'S FOOD CITIES)

3/APPUYER LE DÉVELOPPEMENT DE FILIÈRES LOCALES POUR LES PRODUITS TRANSFORMÉS



UNE SPÉCIALISATION ET UNE TENDANCE A L'EXPORT QUI NE RÉPOND PAS AUX ENJEUX DE SÉCURITÉ ET DE SOUVERAINETÉ ALIMENTAIRE



REDÉFINIR DES FILIÈRES LOCALES (PRODUCTION, TRANSFORMATION, DISTRIBUTION)
EN PARTANT DE LA DEMANDE DES MANGEURS ET EN LES IMPLIQUANT

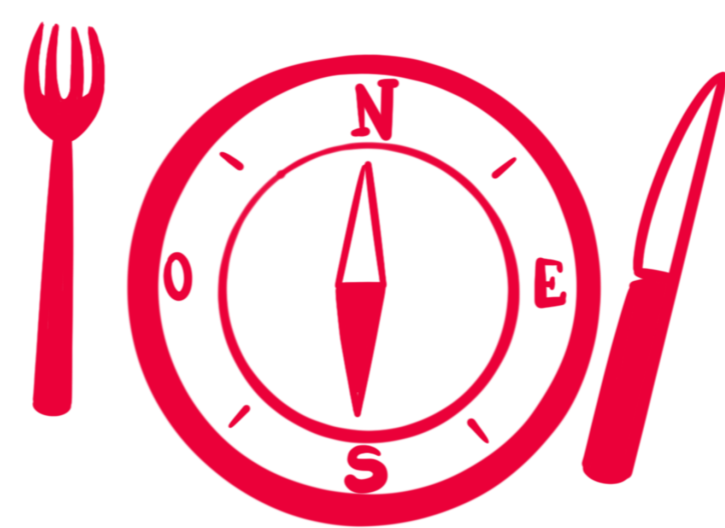
EXEMPLES :

← PAIN ET PARTAGE : DANS LE 34, ILS ONT REPLANTÉ DU BLÉ PANIFIABLE ET DÉVELOPPÉ DES MOULINS POUR DISPOSER DE PAIN À BASE DE FARINE PRODUITE LOCALEMENT

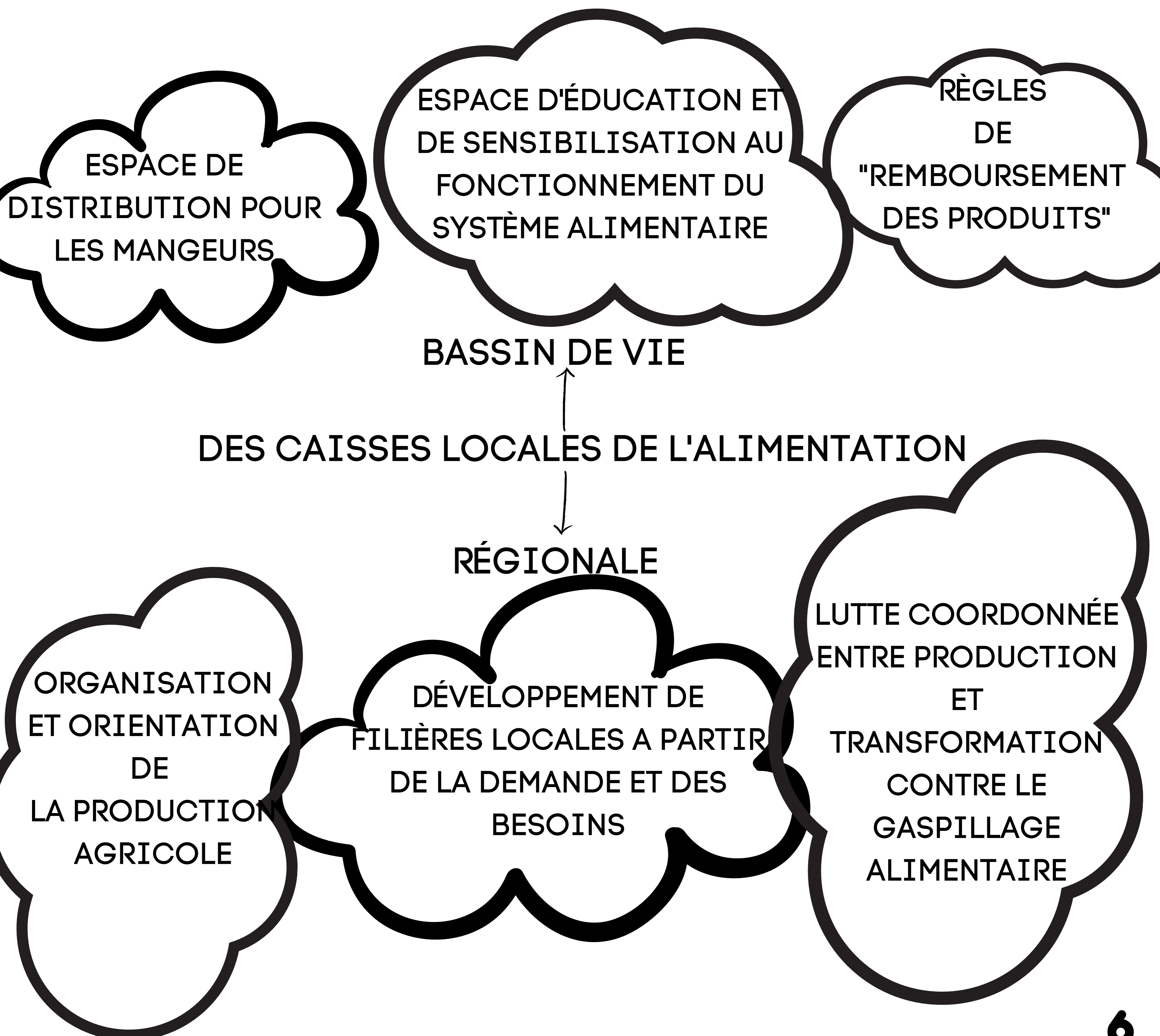
→ LA COOPÉRATIVE DU BORN : ELLE A IDENTIFIÉ UN MANQUE SUR LA DÉCOUPE, L'EMBALLAGE ET LA PRÉPARATION DES FRUITS ET LÉGUMES POUR LA RESTAURATION COLLECTIVE (LA 4ÈME ET 5ÈME GAMME)



IDÉE REÇUE : LE LOCAL C'EST L'IDÉAL

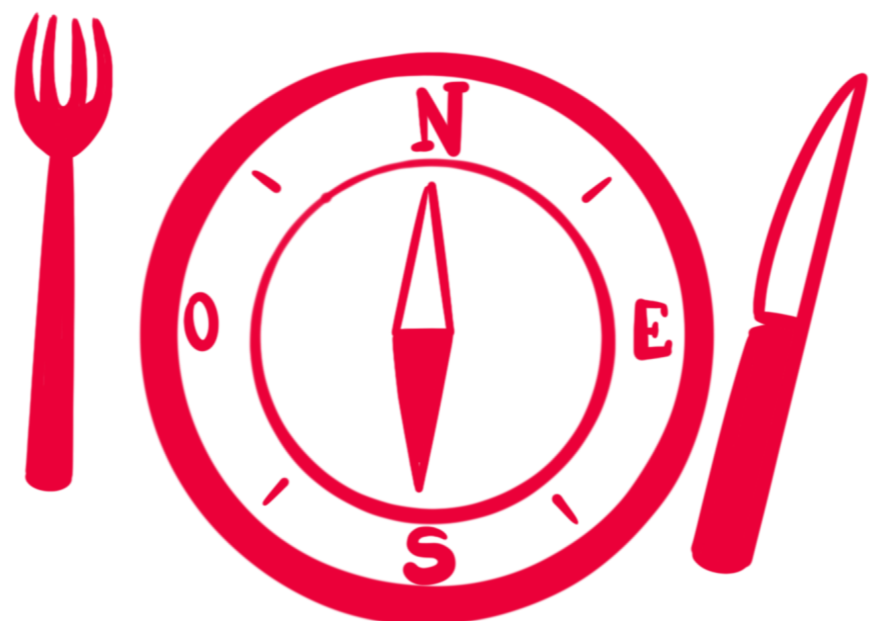


LA SSA DOIT DONC APPUYER LE DÉVELOPPEMENT D'UNE ALIMENTATION LOCALE EN AGISSANT A PLUSIEURS ÉCHELLES ET SELON PLUSIEURS LEVIERS





IDÉE REÇUE : LE LOCAL C'EST L'IDÉAL



QUELLE EST LA PLACE DU LOCAL DANS LES ALIMENTS PRIS EN CHARGE PAR LA CARTE VITALE DE L'ALIMENTATION ?

SI L'OBJECTIF DE LA SSA EST LE DROIT À L'ALIMENTATION DURABLE, ALORS LE LOCAL NE PEUT ÊTRE LE SEUL CRITÈRE



LE CRITÈRE DU LOCAL DOIT IL ÊTRE OBLIGATOIRE

UN % MAX DE PRODUITS ANIMAUX

LES PRODUITS SERAIENT ACCESSIBLES DANS UN MAGASIN SSA OU DANS LES

COMMERCE EXISTANTS



DANS CE CAS LÀ, CHAQUE PRODUIT SERAIT GARANTI PAR LES CITOYENS DE LA CAISSE LOCALE SELON 4 CRITÈRES

(CHAQUE CRITÈRE = 1 PASTILLE DE COULEUR)

PRODUCTION DURABLE

LOCAL

NUTRITIF

EQUITABILITÉ

CE SYSTÈME DE GARANTIE PARTICIPATIVE CITOYEN PERMET IL:

SYSTÈME DE "LABELISATION" UTILISÉ PAR NATURE ET PROGRÈS

→ D'ATTRIBUER DES PASTILLES AU PRODUIT : ALORS À PARTIR DE COMBIEN DE PASTILLES EST "REMBOURSÉ" LE PRODUIT?

→ D'ATTRIBUER UNE NOTE GLOBALE : ALORS À PARTIR DE QUELLE NOTE LE PRODUIT EST IL "REMBOURSÉ"?